

Vermietung

Atelier / Lager / Bewegung- oder Gestaltungsraum



Kontakt

AG Schulgebäude Rudolf Steiner Schule Münchenstein
Gutenbergstrasse 1
4142 Münchenstein

Vermietung@rssm.ch

061 413 93 73

Die AG- Schulgebäude Rudolf Steiner Schule Münchenstein vermietet ab sofort diverse Räumlichkeiten an der Gutenbergstrasse 1, 4142 Münchenstein. Die Räume sind ebenerdig über zwei Eingänge erreichbar. Das Obergeschoss ist durch zwei Treppenaufgänge erschlossen. Die Böden sind teilweise mit Holzriemenböden, Laminat oder Novilon ausgestattet. Die Räume sind hell und verfügen teilweise über erweiterte Anschlussmöglichkeiten (Wasser, Abwasser). Die Fenster wurden im Jahr 2018 erneuert. Die Wände und Böden sind ihrem Alter entsprechend abgenutzt, daher werden die Räumlichkeiten unrenoviert vermietet. Heizung erfolgt über Radiatoren. Zur Zeit noch mit Erdöl (im Contracting). In naher Zukunft ist der Anschluss ans Fernwärmenetz geplant.

Die Liegenschaft befindet sich in der Zone für öffentliche Werke und Anlagen und kann für Schule, Kultur, Sport und Freizeit genutzt werden.

Die Gesamtfläche beträgt rund 740 qm (inkl. Verkehrsfläche) und kann gesamt oder teilweise gemietet werden.

Erdgeschoss:

| | |
|----|---|
| 29 | Abstellraum 6.7 qm |
| 28 | Raum 96.1qm mit Starkstromanschluss, Lavabo Anschluss und separater Unterverteilung (Stromzähler) |
| 34 | Abstellraum 34.7 qm |
| 35 | Lageraum 5.5 qm (ohne Fenster) |
| 25 | Raum 31.4 qm inkl. Lavabo und separater Unterverteilung |
| 26 | Raum 83.5 qm |

WC (Raum 8) zusammen mit Raum 28 gedacht, WC (Raum 9) Gemeinschaftsnutzung mit Spielgruppe und Mensa der Schule.

Obergeschoss:

| | |
|-----|---|
| 122 | Raum 70.6 qm inkl. Lavabo und separater Unterverteilung Reduit 6.3 qm (neben Korridor 105) |
| 123 | Raum 139.3 mit Bodendosen für IT und separater Unterverteilung |
| 125 | Raum 31.4 qm (Küche) |
| 126 | Raum 80.6 qm mit Bodendosen für IT und separater Unterverteilung |
| 124 | Raum 64.7 qm inkl. separater Unterverteilung |

Küche mit Anschlüsse für Wasser, Abwasser, elektrische Anschlüsse sowie ein Warmwasser-Boiler ist vorhanden (evtl. Gemeinschaftsnutzung). WC (Raum 102) 6.7 qm ist mit einer Toilette und einem Lavabo ausgestattet und dient der Gemeinschaftsnutzung.

| | |
|--------------|---|
| Kaltniete: | 140,-m2/Jahr, Verhandlungsbasis |
| Nebenkosten: | 26,-m2/Jahr, Durchschnitt der letzten Jahre |

Fotos

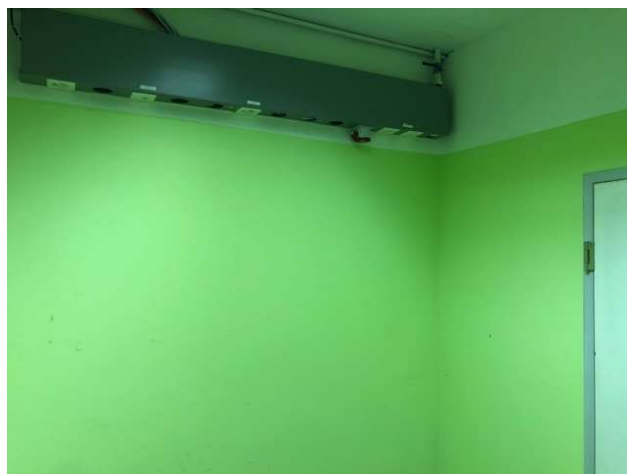
EG-Raum 26



EG-Raum 25



EG-Raum 35



EG-Raum 29



EG-Raum 28



EG-Raum 34



OG-Raum 122



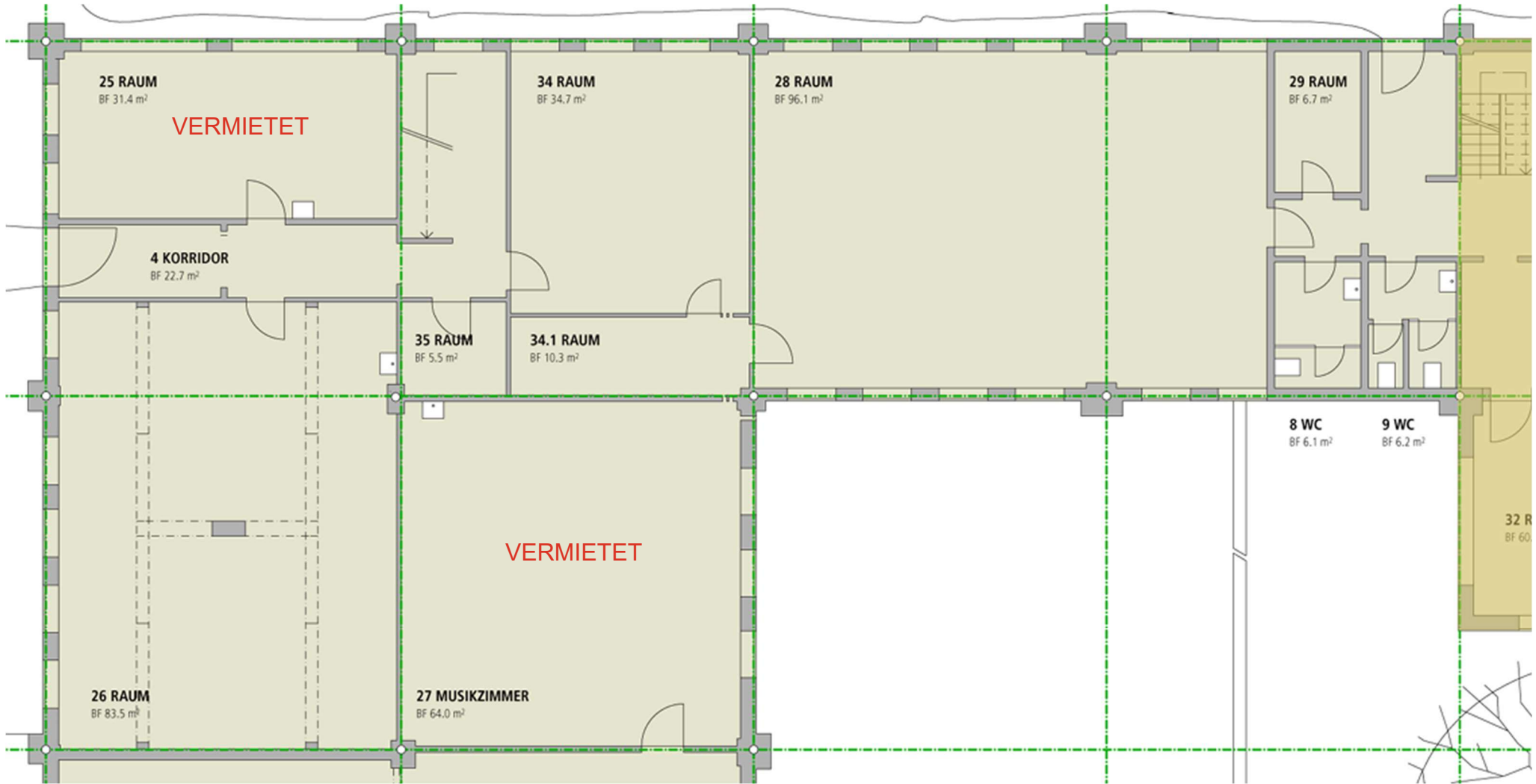
OG-Raum 127



OG-Raum 123



EG-Grundriss



OG-Grundriss

